



Zastosowanie

Wentylatory IFAB przeznaczone są do wywołania ruchu powietrza w zamkniętych parkingach. Model przeznaczony wyłącznie do wentylacji.

Konstrukcja

- siła ciągu 11N / 12N (50/60Hz),
- wirnik odśrodkowy wygięty do tyłu, plastikowy i wyważony zgodnie z ISO 1940-1 oraz G6.3,
- obudowa wentylatora ze stali ocynkowanej,
- zewnętrzna skrzynka zaciskowa,
- dostarczany ze stalową osłoną.

Silnik elektryczny

- jednofazowy, 230V 50/60Hz,
- stopień ochrony IP44,
- klasa izolacji F,
- łożyska L10 - 20000 godzin,
- uzwojenie 2-biegunowe o pojedynczej prędkości,
- maksymalna temperatura otoczenia +60°C.

Wykonania specjalne

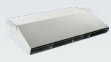
- wersja IFEB z silnikiem EC,
- maksymalna temperatura otoczenia +50°C.



Siatka ochronna

Zewnętrzna skrzynka zaciskowa

Niski profil montażowy



DANE TECHNICZNE

model wentylatora	liczba biegów silnika	wydajność maksymalna	prędkość obrotowa	siła ciągu	napięcie nominalne	natężenie znamionowe**	Częstotliwość	moc silnika	poziom ciśnienia akust.*	poziom głośności	masa jednostki
IFAB-C	2	2 500 / 2 600 m ³ /h	2 640 / 2 800 rpm	11 / 12 N	1-230 V	2,2 / 3,0 A	50 / 60 Hz	0,46 / 0,67 kW	70 dB(A)	85 / 87 Lw(A)	19 kg
IFEB-C	-	2 450 m ³ /h	2 650 rpm	11 N	1-230 V	2,2 A	50 / 60 Hz	0,34 kW	68 dB(A)	85 Lw(A)	20 kg

*pomiar wykonany w odległości 3 m od wylotu. Dane wykonane dla powietrza 1,2kg/m³
 ** wartość prądu znamionowego może się różnić w zależności od producenta zastosowanego silnika elektrycznego.

WYMIARY

